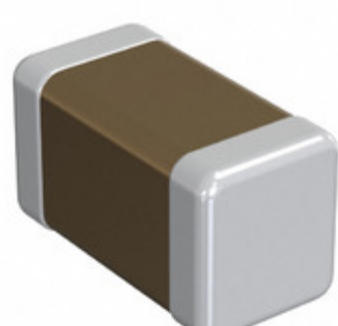


## GJM0225C1E9R6CB01L



Obrázky jsou pouze orientační.  
Podrobné informace o produktu naleznete v části Technické údaje produktu.  
**Koupit GJM0225C1E9R6CB01L s důvěrou od Component-World.HK, 1 rok záruka**

**muRata**  
INNOVATOR IN ELECTRONICS

Part Number: [GJM0225C1E9R6CB01L](#)

Výrobce: [Murata Electronics](#)

Popis: CAP CER 9.6PF 25V NP0 01005

Datový list: [GJM0225C1E9R6CB01x Ref Sheet](#)

[Chip Monolithic Ceramic Caps Part Numbering](#)

[Chip Monolithic Ceramic Caps Catalog](#)

RoHS Status: Bez olova / V souladu RoHS

Ship From: Hong Kong

Shipment Way: DHL/Fedex/TNT/UPS/EMS

[Request For Quotation](#)

### PARAMETR PRODUKTU

Part Number	GJM0225C1E9R6CB01L	Výrobce	<a href="#">Murata Electronics</a>
Popis	CAP CER 9.6PF 25V NP0 01005	Stav volného vedení / RoHS	Bez olova / V souladu RoHS
Dostupné množství	2361239 pcs	Datový list	<a href="#">GJM0225C1E9R6CB01x Ref Sheet</a> <a href="#">Chip Monolithic Ceramic Caps Part Numbering</a> <a href="#">Chip Monolithic Ceramic Caps Catalog</a>
Kategorie	<a href="#">Kondenzátory</a>	Napětí - Jmenovitá	25V
Tolerance	±0.25pF	Tloušťka (Max)	0.009" (0.22mm)
teplotní koeficient	COG, NP0	Velikost / Rozměry	0.016" L x 0.008" W (0.40mm x 0.20mm)
Série	GJM	hodnocení	-
Obal	Tape & Reel (TR)	Paket / krabice	01005 (0402 Metric)
Provozní teplota	-55°C ~ 125°C	Typ montáže	Surface Mount, MLCC
Úroveň citlivosti na vlhkost (MSL)	1 (Unlimited)	Lead Style	-
Rozestup vývodů	-	Stav volného vedení / RoHS	Lead free / RoHS Compliant
Výška - Sedící (Max)	-	Funkce	High Q, Low Loss
Detailní popis	9.6pF ±0.25pF 25V Ceramic Capacitor COG, NP0 01005 (0402 Metric)	kapacitní	9.6pF
Aplikace	RF, Microwave, High Frequency		

Component-World.com je spolehlivý distributor elektronických součástek. Specializujeme se na všechny elektronické komponenty řady Murata Electronics. Máme 2361239 kusy Murata Electronics GJM0225C1E9R6CB01L na skladě dostupných. Vyžádejte si citát z distributora součástí elektroniky na Component-World.com, náš prodejní tým vás bude kontaktovat do 24 hodin.

RFQ Email: [info@Components-World.com](mailto:info@Components-World.com)

### SOUVISEJÍCÍ PRODUKTY

	Část#: <a href="#">GJM03-KIT-DE-2</a> Popis: CAP KIT CER 5.1PF-33PF 1180PCS	Výrobci: <a href="#">Murata Electronics</a>	<a href="#">Dotaz</a>
	Část#: <a href="#">GJM0225C1E9R1DB01L</a> Popis: CAP CER 9.1PF 25V NP0 01005	Výrobci: <a href="#">Murata Electronics</a>	<a href="#">Dotaz</a>
	Část#: <a href="#">GJM03-KIT-TTOL-DE</a> Popis: CAP KIT CERAM 0.2PF-33PF 1380PC	Výrobci: <a href="#">Murata Electronics</a>	<a href="#">Dotaz</a>
	Část#: <a href="#">GJM0225C1E9R1CB01L</a> Popis: CAP CER 9.1PF 25V NP0 01005	Výrobci: <a href="#">Murata Electronics</a>	<a href="#">Dotaz</a>
	Část#: <a href="#">GJM0225C1E9R6DB01L</a> Popis: CAP CER 9.6PF 25V NP0 01005	Výrobci: <a href="#">Murata Electronics</a>	<a href="#">Dotaz</a>
	Část#: <a href="#">GJM03-KIT-DE-1</a> Popis: CAP KIT CERAMIC 0.2PF-5PF	Výrobci: <a href="#">Murata Electronics</a>	<a href="#">Dotaz</a>
	Část#: <a href="#">GJM0225C1E9R9CB01L</a> Popis: CAP CER 9.9PF 25V NP0 01005	Výrobci: <a href="#">Murata Electronics</a>	<a href="#">Dotaz</a>
	Část#: <a href="#">GJM0225C1E9R2CB01L</a> Popis: CAP CER 9.2PF 25V NP0 01005	Výrobci: <a href="#">Murata Electronics</a>	<a href="#">Dotaz</a>
	Část#: <a href="#">GJM0225C1E9R4DB01L</a> Popis: CAP CER 9.4PF 25V NP0 01005	Výrobci: <a href="#">Murata Electronics</a>	<a href="#">Dotaz</a>
	Část#: <a href="#">GJM0225C1E9R9DB01L</a> Popis: CAP CER 9.9PF 25V NP0 01005	Výrobci: <a href="#">Murata Electronics</a>	<a href="#">Dotaz</a>
	Část#: <a href="#">GJM0225C1E9R5CB01L</a> Popis: CAP CER 9.5PF 25V NP0 01005	Výrobci: <a href="#">Murata Electronics</a>	<a href="#">Dotaz</a>
	Část#: <a href="#">GJM0225C1E9R8DB01L</a> Popis: CAP CER 9.8PF 25V NP0 01005	Výrobci: <a href="#">Murata Electronics</a>	<a href="#">Dotaz</a>
	Část#: <a href="#">GJM0225C1E9R2DB01L</a> Popis: CAP CER 9.2PF 25V NP0 01005	Výrobci: <a href="#">Murata Electronics</a>	<a href="#">Dotaz</a>
	Část#: <a href="#">GJM0225C1E9R7CB01L</a> Popis: CAP CER 9.7PF 25V NP0 01005	Výrobci: <a href="#">Murata Electronics</a>	<a href="#">Dotaz</a>
	Část#: <a href="#">GJM0225C1E9R3DB01L</a> Popis: CAP CER 9.3PF 25V NP0 01005	Výrobci: <a href="#">Murata Electronics</a>	<a href="#">Dotaz</a>
	Část#: <a href="#">GJM0225C1E9R4CB01L</a> Popis: CAP CER 9.4PF 25V NP0 01005	Výrobci: <a href="#">Murata Electronics</a>	<a href="#">Dotaz</a>
	Část#: <a href="#">GJM0225C1E9R5DB01L</a> Popis: CAP CER 9.5PF 25V NP0 01005	Výrobci: <a href="#">Murata Electronics</a>	<a href="#">Dotaz</a>
	Část#: <a href="#">GJM0225C1E9R3CB01L</a> Popis: CAP CER 9.3PF 25V NP0 01005	Výrobci: <a href="#">Murata Electronics</a>	<a href="#">Dotaz</a>
	Část#: <a href="#">GJM0225C1E9R8CB01L</a> Popis: CAP CER 9.8PF 25V NP0 01005	Výrobci: <a href="#">Murata Electronics</a>	<a href="#">Dotaz</a>
	Část#: <a href="#">GJM0225C1E9R7DB01L</a> Popis: CAP CER 9.7PF 25V NP0 01005	Výrobci: <a href="#">Murata Electronics</a>	<a href="#">Dotaz</a>

### Související klíčová slova pro GJM0225C1E9R6CB01L

Murata Electronics GJM0225C1E9R6CB01L.	GJM0225C1E9R6CB01L distributor	GJM0225C1E9R6CB01L dodavatel	GJM0225C1E9R6CB01L Cena
GJM0225C1E9R6CB01L Stáhnout datasheet.	GJM0225C1E9R6CB01L Datasheet.	GJM0225C1E9R6CB01L Stock.	koupit GJM0225C1E9R6CB01L.
Murata Electronics GJM0225C1E9R6CB01L.	MURATA GJM0225C1E9R6CB01L.	Murata Electronics North America	TOKO / Murata GJM0225C1E9R6CB01L.
		GJM0225C1E9R6CB01L.	